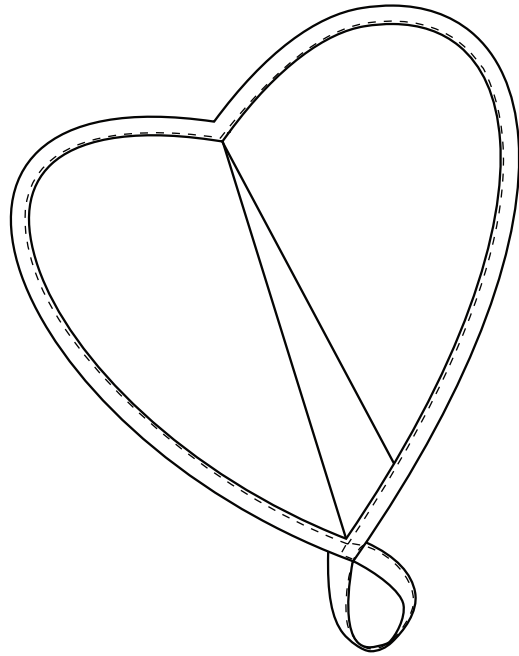


make Bra

Heartshaped OVEN MITT PATTERN

The pattern is for a right-handed person.
For the left-hander turn the pattern around.

*Kaava on oikeakätiselle.
Vasenkätiselle käännä kaava ympäri.*



PRINTING THE PATTERN

This pattern is layered so you can print the pattern pieces separately. Open the pattern in Adobe Reader.

On the left in Adobe Reader screen you can see small icons.

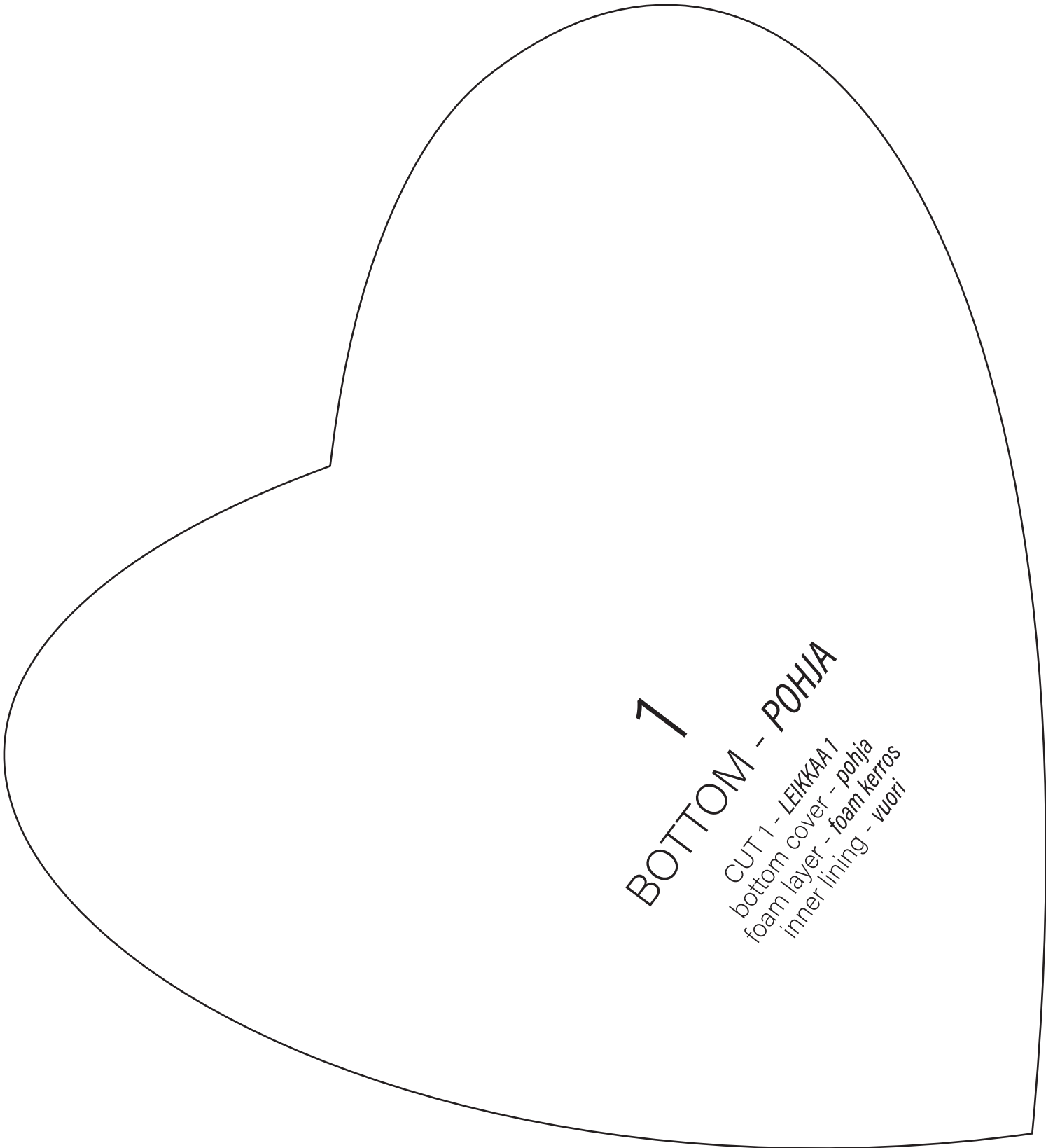
Click the **layer icon** at the bottom and you will see the list of all layers. On the left of the layer name there is an eye icon. Click it and the layer hides. After reading this page hide the layer and print all pattern layers in actual size (100%).

KAAVAN TULOSTAMINEN

Tässä kaavassa jokainen kaavan osa on omalla kerroksellaan, joten voit tulostaa ne erillisinä.

Avaa kaava Adobe Readerissa.

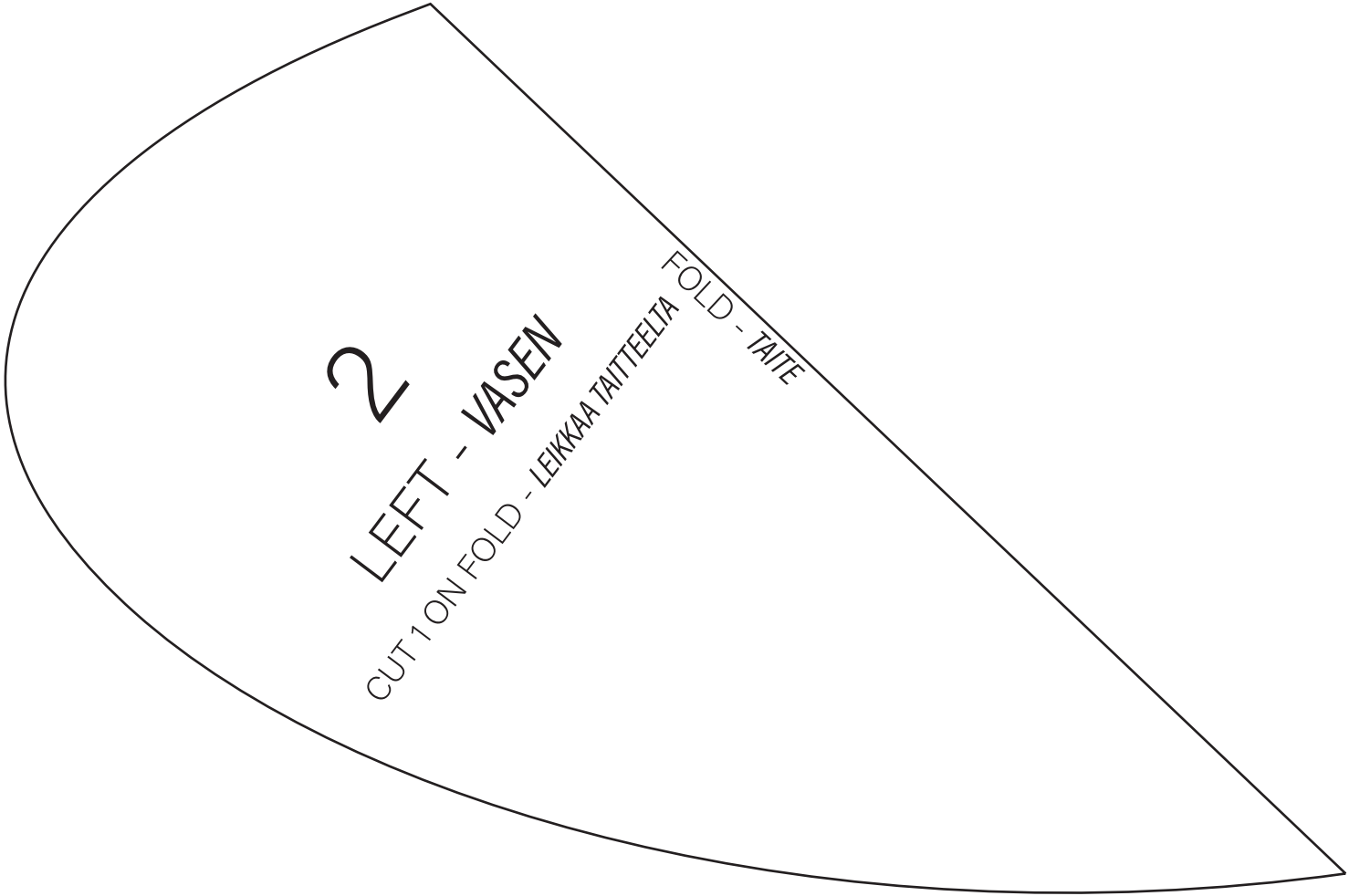
Alimmasta kuvakkeesta saat näkyviin kaavan osat kerroksittain. Jokaisen kerroksen vasemmalla puolella on silmä-kuvake, klikkaa sitä ja kerros tulee näkymättömäksi. Luettuasi tämän ohjeen, klikkaa se näkymättömäksi ja tulosta kaikki kaavan osat todellisen kokoisena (100%).



7

BOTTOM - POHJA

CUT 1 - LEIKKAA 1
bottom cover - pohja
foam layer - foam kerros
inner lining - vuori

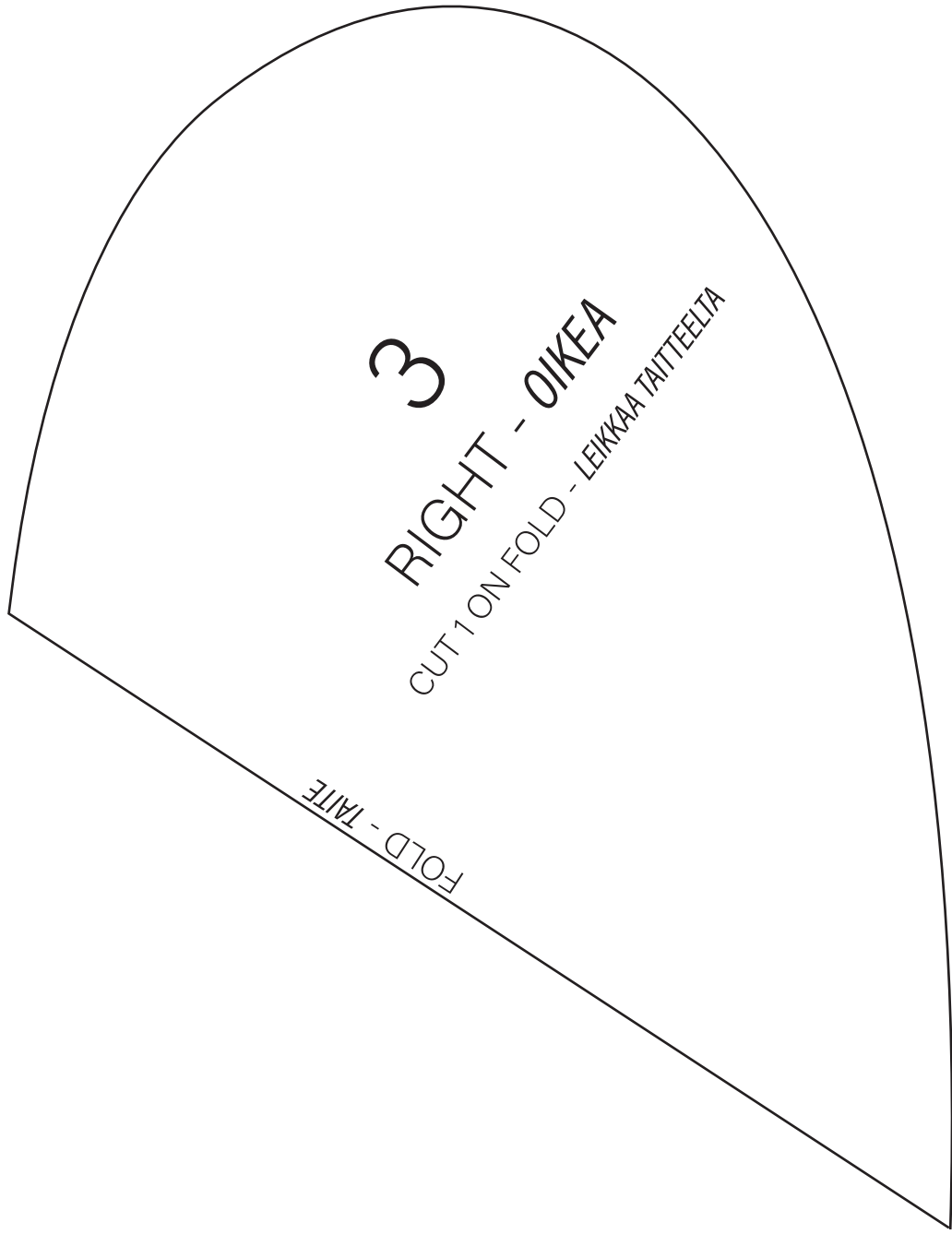


2

LEFT - VASEN

CUT 1 ON FOLD - LEIKKAA TAITTEELIA

FOLD - TAITTE



3

RIGHT - OIKEA

CUT 1 ON FOLD - LEIKKAA TAITTEELTA

FOLD - TAITTE